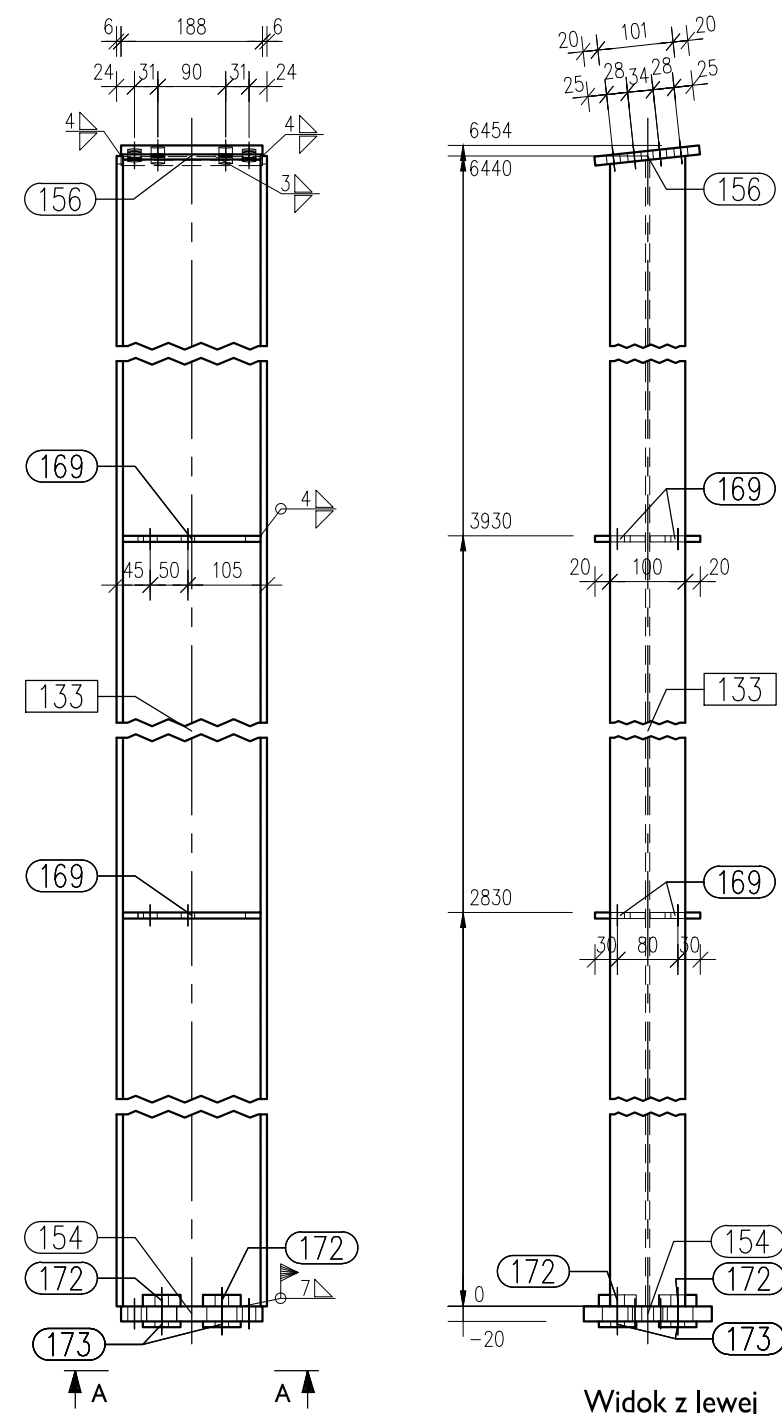
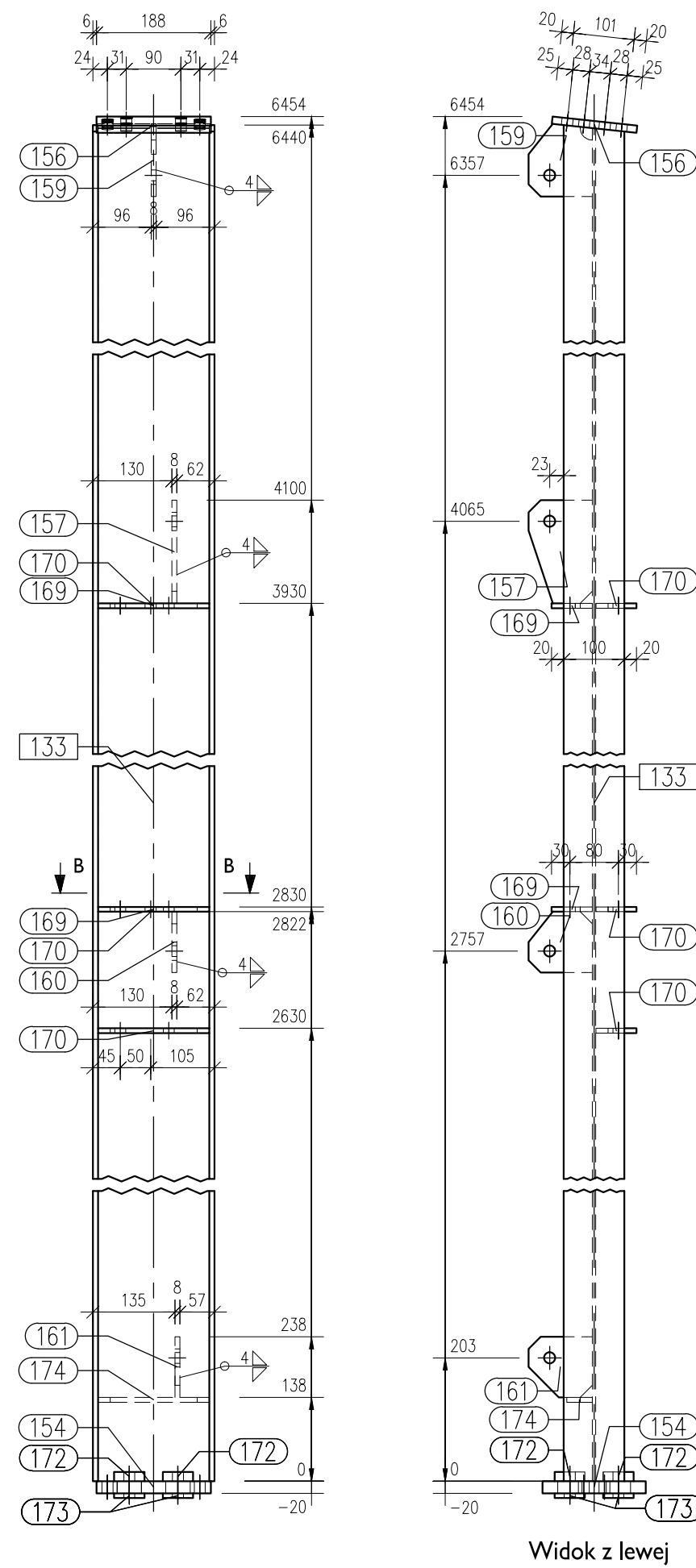


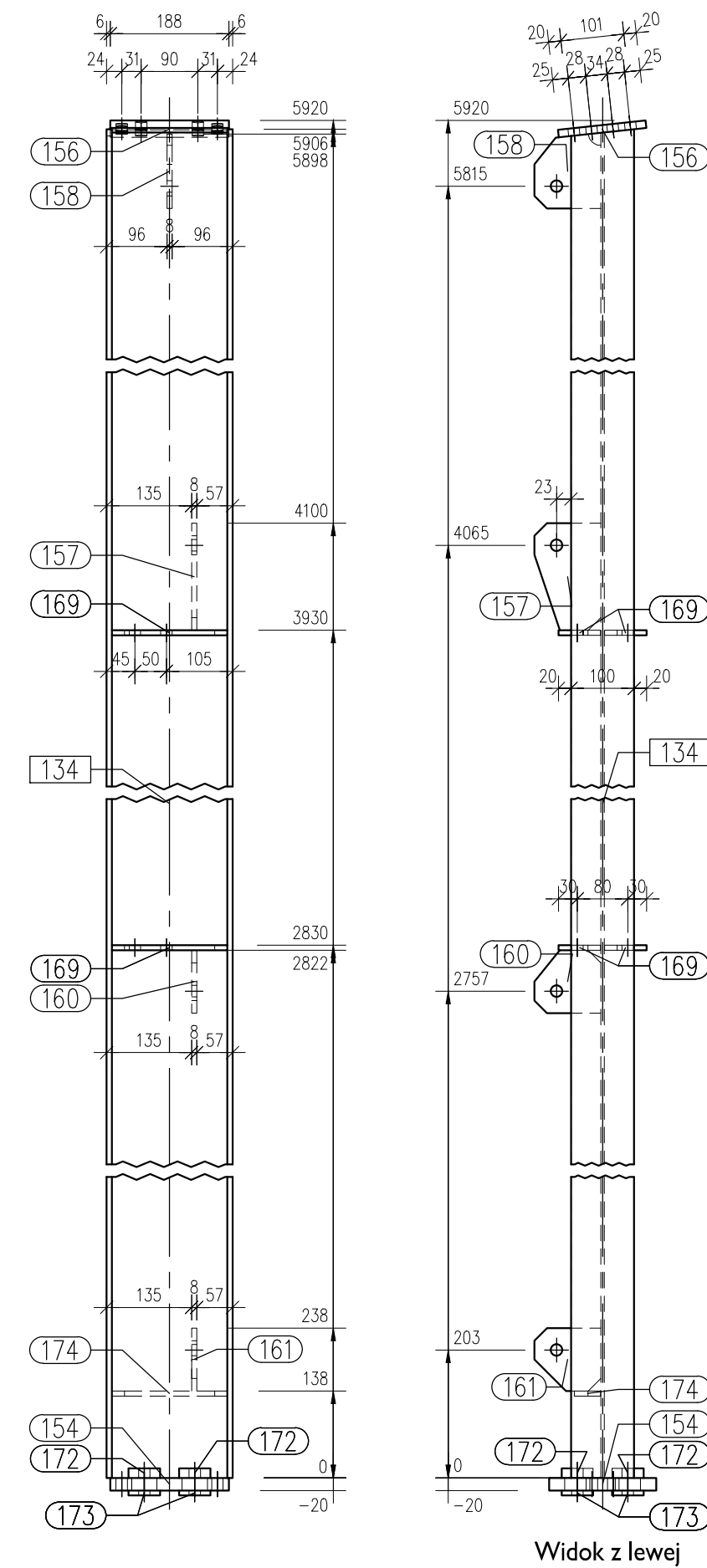
**SŁUP SZCZYTOWY**  
**SZ.133, SZ.133.I, SZ.134**  
**1:10**



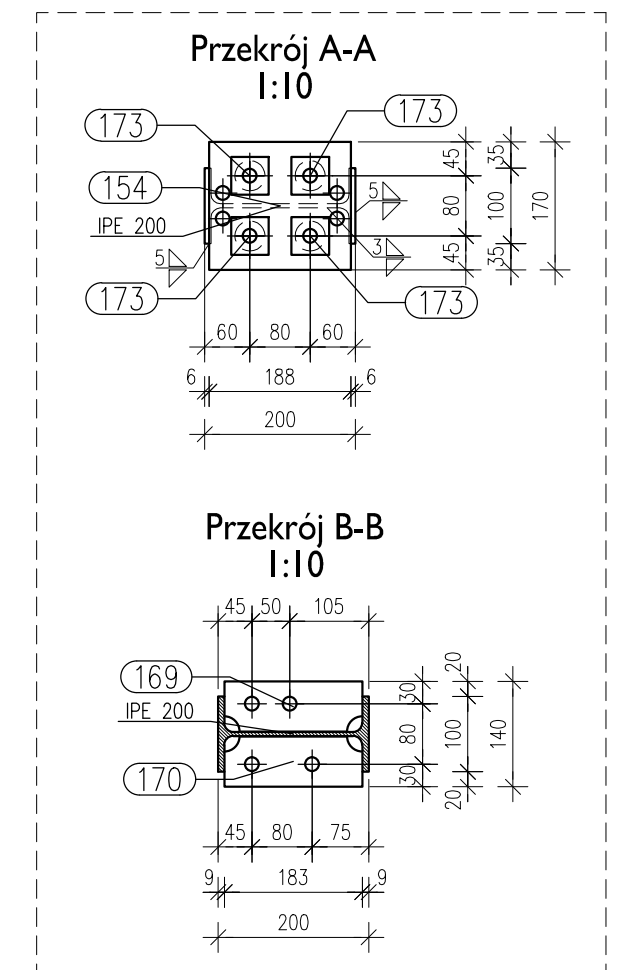
SZ.133 Widok z przodu (ScI:10)  
SŁUP SZCZYTOWY (1 x)



SZ.133.I Widok z przodu (ScI:10)  
SŁUP SZCZYTOWY (1 x)



SZ.I34 Widok z przodu (ScI:I0)  
SŁUP SZCZYTOWY (I x)



SZT.	POZ.	NAZWA	DUŁOŚĆ	WAGA	STAL
1	SZ.134	SŁUP SZCZYTOWY	5948	147,2	
1	134	IPE 200	5906	132,3	S355J2
1	154	BL. 188x170x20	170	4,1	S355J2
1	156	BL. 188x140x12	140	2,5	S355J2
1	157	BL. 170x105x8	105	1,1	S355J2
1	158	BL. 118x105x8	105	0,7	S355J2
1	160	BL. 105x100x8	105	0,7	S355J2
1	161	BL. 105x100x8	105	0,7	S355J2
4	169	BL. 183x67x8	67	0,8	S355J2
4	172	BL. 50x50x15	50	0,3	S355J2
4	173	BL. 50x50x8	50	0,1	S355J2
1	174	BL. 183x42x8	42	0,5	S355J2
1	SZ.133	SŁUP SZCZYTOWY	6482	155,6	
1	133	IPE 200	6440	144,3	S355J2
1	154	BL. 188x170x20	170	4,1	S355J2
1	156	BL. 188x140x12	140	2,5	S355J2
4	169	BL. 183x67x8	67	0,8	S355J2
4	172	BL. 50x50x15	50	0,3	S355J2
4	173	BL. 50x50x8	50	0,1	S355J2
1	SZ.133.1	SŁUP SZCZYTOWY	6482	160,0	
1	133	IPE 200	6440	144,3	S355J2
1	154	BL. 188x170x20	170	4,1	S355J2
1	156	BL. 188x140x12	140	2,5	S355J2
1	157	BL. 170x105x8	105	1,1	S355J2
1	159	BL. 120x105x8	105	0,7	S355J2
1	160	BL. 105x100x8	105	0,7	S355J2
1	161	BL. 105x100x8	105	0,7	S355J2
2	169	BL. 183x67x8	67	0,8	S355J2
3	170	BL. 183x67x8	67	0,8	S355J2
4	172	BL. 50x50x15	50	0,3	S355J2
4	173	BL. 50x50x8	50	0,1	S355J2
1	174	BL. 183x42x8	42	0,5	S355J2

INWESTOR:	Władysław Walendziewicz prowadzący działalność gospodarczą pod nazwą "Zakład Stolarsko-Tapicerski Władysław Walendziewicz" Mała Huta 1B, 16-402 Suwałki		
INWESTYCJA:	Przebudowa oraz rozbudowa istniejącego budynku Zakładu Produkcji Mebli o część produkcyjną wraz z urządzeniami budowlanymi i infrastrukturą techniczną. Rozbiórka kolidujących elementów budynku i infrastruktury technicznej.		
BIURO KONSTRUKCYJNE:	 <b>SDD PROJECT GROUP</b> ul. Gen. Andersa 44 lok. 226-227 15-113 Białystok kom. 602 213 419 krzysztof.wielgat@gmail.com wielgat@sdd-pg.pl		
<b>PROJEKT TECHNICZNY</b>			
Zespół projektowy			Podpis
PROJEKTOWAŁ:	mgr inż. Krzysztof Wielgat upr. nr PDL/0082/PWBKb/18		
SPRAWDZIŁ:	inż. Marcin Peukert upr. nr SKL/2841/POOK/10		
OPRACOWAŁ:	mgr inż. Martyna Modzelewska		
NAZWA RYS:	SŁUP SZCZYTOWY SZ.133, SZ.133.I, SZ.134		SCHEMAT RZUTOWANIA 
FORMAT RYS:	DATA:	SKALA:	NR RYSUNKU:
A2	12.12.2023	1:10	SDD-511-PT-027
Wykorzystanie tej dokumentacji wymaga zgody autora projektu i wykupienia praw autorskich. (drukarnia - data: 4.10.1984r. Dru. 11 - nr 24 - str. 83)			